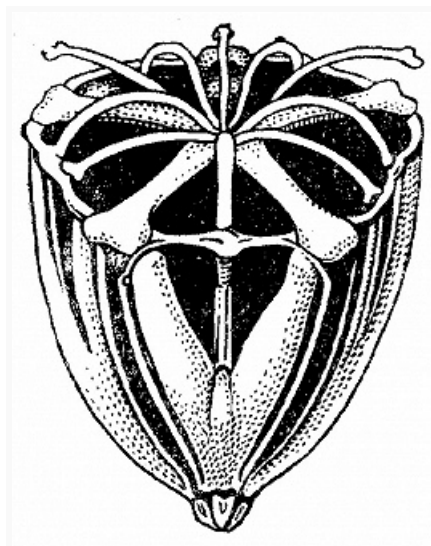




## АРИСТОТЕЛЕВ ФОНА́РЬ



Аристотелев фонарь (вид сбоку); видны скелетные пластины и выступающие кончики зубов (внизу).

АРИСТОТЕЛЕВ ФОНА́РЬ (по имени Аристотеля, впервые описавшего и сравнившего его по форме с греч. светильником), жевательный аппарат большинства морских ежей; сложная пирамидообразная система скелетных известковых пластин, соединённых между собой многочисл. мышцами. 5 осн. длинных пластин окружают рот венчиком, образуя т. н. зубы. А. ф. находится внутри панциря морского ежа, наружу выступают только концы подвижных зубов, служащих для соскрёбывания водорослей, мелких животных (напр., корненожек), перетирания их и рытья нор в грунте.