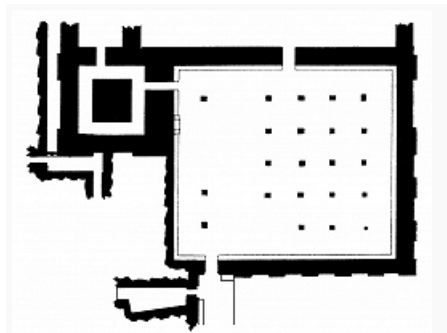




АПАДА́НА

Авторы: Т. Х. Стародуб



Ападана на холме Арин-Берд.

План.

АПАДА́НА (др.-перс. – парадный дворец), в дворцовой архитектуре ахеменидского Ирана (6–4 вв. до н. э.) парадный, обычно квадратный в плане многоколонный зал на платформе, с лестницами, перекрытый плоским дерев. балочным потолком, покоящимся на рядах дерев. или каменных колонн. Наиболее известна вмещавшая более 10 тыс. чел. ападана Дария и Ксеркса в [Персеполе](#) (между 520 и 450 до н. э.; в 330 до н. э. сожжена Александром Македонским); среди сохранившихся – А. ахеменидского сатрапа на холме Арин-Берд (5 в. до н. э.).