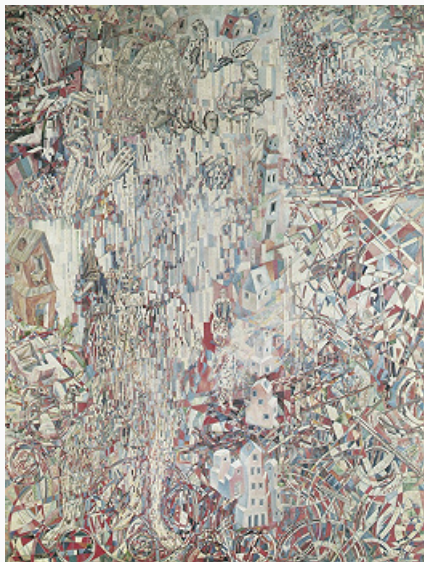


АНАЛИТИЧЕСКОЕ ИСКУССТВО



П. Н. Филонов. «Формула петроградского пролетариата». 1920–21. Русский музей (С.-Петербург).

АНАЛИТИЧЕСКОЕ ИСКУССТВО, направление в рус. изобразит. иск-ве 1920-х – нач. 1930-х гг. Метод А. и. был обоснован в теоретич. работах и в творчестве П. Н. [Филонова](#). Отталкиваясь от принципов [кубизма](#) и включая в себя элементы [экспрессионизма](#), А. и. использует принципы «органического роста» худож. формы и «сделанности» картин. Этот метод ведёт художника от частного к общему, от «элементарных частиц» природного мира и живописного произведения к созданию целостной картины мира. Творчество мастеров А. и. отразило искреннюю увлечённость идеями революц. преобразования общества, но нередко претворяло их в мифологич. форме, обращаясь к скрытой библейской символике. Созданный Филоновым в 1925 в Ленинграде коллектив [«Мастера аналитического искусства»](#) объединил его учеников (Т. Н. Глебова, Н. И. Евграфов, Е. А. [Кибрик](#), А. И. [Порет](#) и др.), развивавших принципы А. и. в оформлении книг и спектаклей, в станковых и декоративных произведениях.

Литература

Лит.: Мислер Н., Боулт Дж. Э. Филонов. Аналитическое искусство. М., 1990; P. Filonow und seine Schule – П. Филонов и его школа. (Кат.). Köln, 1990.