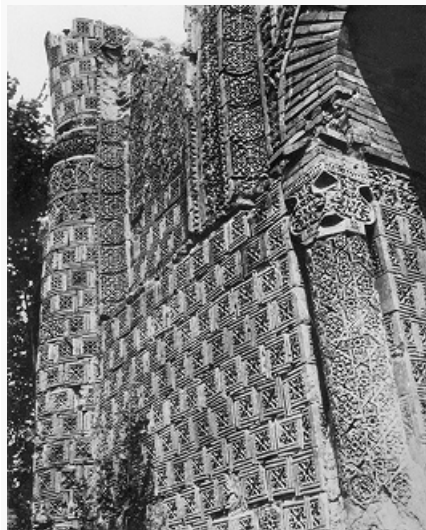




АЙША́-БИБИ́



Айша-Биби. 11–12 вв. Фрагмент фасада.

АЙША́-БИБИ́, мавзолей 11–12 вв. в с. Головачёвка, близ г. Тараз, в Казахстане. Постройка купольно-центрич. типа из обожжённого кирпича, квадратная в плане, с колонками по углам. Фасады облицованы резными терракотовыми плитками с геометрич., растит. и зооморфным орнаментом и араб. надписями.

Литература

Лит.: Басенов Т. К. Архитектура Казахстана VII–XII вв. //Маргулан А., Басенов Т., Мендикулов М. Архитектура Казахстана. А.-А., 1959.